



Приложение №3  
к муниципальному  
контракту  
№03193000443200000170001  
от \_\_\_\_\_ 2020г.

Свидетельство № СРО-П-104-2666131179-014-3 от 28 января 2015г

Заказчик: Автономная некоммерческая организация развития городского пространства «Институт города»

**Объект: Благоустройство общественной территории – сквер «Молодежный»  
городского округа города Шарыпово**

## РАБОЧАЯ ДОКУМЕНТАЦИЯ

Раздел 2 «Схема планировочной организации  
земельного участка»

1506-20А-3 122 – ПЗУ

ТОМ 2

2020

ООО «АникС»



Свидетельство № СРО-П-104-2666131179-014-3 от 28 января 2015г

Заказчик: Автономная некоммерческая организация развития городского пространства «Институт города»

**Объект: Благоустройство общественной территории – сквер «Молодежный»  
городского округа города Шарыпово**

РАБОЧАЯ ДОКУМЕНТАЦИЯ

Раздел 2 «Схема планировочной организации  
земельного участка»

1506-20А-3 122 – ПЗУ

ТОМ 2

Главный инженер проекта

А.Н.Спиридонов

2020

## СОДЕРЖАНИЕ РАЗДЕЛА

Обозначение	Наименование	Примечание
<b>1506-20А-3 122 – ПЗУ.С</b>	<b>Содержание раздела</b>	
<b>1506-20А-3 122 –СПД</b>	<b>Состав проектной документации</b>	
<b>1506-20А-3 122 – ПЗУ.ПЗ</b>	<b>Текстовая часть</b>	
	Характеристика земельного участка, предоставленного для размещения объекта капитального строительства;	
	Обоснование границ санитарно-защитных зон объектов капитального строительства в пределах границ земельного участка - в случае необходимости определения указанных зон в соответствии с законодательством Российской Федерации;	
	Обоснование планировочной организации земельного участка в соответствии с градостроительным и техническим регламентами либо документами об использовании земельного участка (если на земельный участок не распространяется действие градостроительного регламента или в отношении его не устанавливается градостроительный регламент);	
	Технико-экономические показатели земельного участка, предоставленного для размещения объекта капитального строительства;	
	Обоснование решений по инженерной подготовке территории, в том числе решений по инженерной защите территории и объектов капитального строительства от последствий опасных геологических процессов, паводковых, поверхностных и грунтовых вод;	
	Описание организации рельефа вертикальной планировкой;	
	Описание решений по благоустройству территории;	

Согласовано

						<b>1506-20А-3 122-ПЗУ.С</b>			
Изм.	Кол.уч.	Лист	№док.	Подпись	Дата	<b>Содержание раздела</b>	Стадия	Лист	Листов
Разраб.	Тишенина						П	1	2
Проверил	Антоненко								
Н. контр.	Спиридонова								








## Состав проектной документации

Номер тома	Обозначение	Наименование	Примечание
1	1506-20А3 122-ПЗ	Раздел 1. Пояснительная записка	
2	1506-20А3 122-ПЗУ	Раздел 2. Схема планировочной организации земельного участка	
	1506-20А3 122-АР	Раздел 3. Архитектурные решения	Раздел не разрабатывался
3	1506-20А3 122-КР	Раздел 4. Конструктивные и объемно-планировочные решения	
4	1506-20А3 122-ИОС1	Раздел 5. Сведения об инженерном оборудовании, о сетях инженерно-технического обеспечения, перечень инженерно-технических мероприятий, содержание технологических решений Подраздел 1. Система электроснабжения	
	1506-20А3 122-ИОС2	Раздел 5. Сведения об инженерном оборудовании, о сетях инженерно-технического обеспечения, перечень инженерно-технических мероприятий, содержание технологических решений Подраздел 2. Система водоснабжения	Раздел не разрабатывался
	1506-20А3 122-ИОС3	Раздел 5. Сведения об инженерном оборудовании, о сетях инженерно-технического обеспечения, перечень инженерно-технических мероприятий, содержание технологических решений Подраздел 3. Система водоотведения	Раздел не разрабатывался
	1506-20А3 122-ИОС4	Раздел 5. Сведения об инженерном оборудовании, о сетях инженерно-технического обеспечения, перечень инженерно-технических мероприятий, содержание технологических решений Подраздел 4. Отопление, вентиляция, кондиционирование воздуха, тепловые сети	Раздел не разрабатывался
	1506-20А3 122-ИОС5	Раздел 5. Сведения об инженерном оборудовании, о сетях инженерно-технического обеспечения, перечень инженерно-технических мероприятий, содержание технологических решений Подраздел 5. Сети связи	Раздел не разрабатывался
	1506-20А3 122-ИОС6	Раздел 5. Сведения об инженерном оборудовании, о сетях инженерно-технического обеспечения, перечень инженерно-технических мероприятий, содержание технологических решений Подраздел 6. Система газоснабжения	Раздел не разрабатывался

Согласовано

1506-20А-3 122-СПД						
Изм.	Кол.уч.	Лист	№док.	Подпись	Дата	
Разраб.		Тищенко				
Проверил		Антоненко				
Н. контр.		Спиридонова				
Состав проектной документации				Стадия	Лист	Листов
				П	1	2
						

	1506-20А3 122-ИОС7	Раздел 5. Сведения об инженерном оборудовании, о сетях инженерно-технического обеспечения, перечень инженерно-технических мероприятий, содержание технологических решений Подраздел 7. Технологические решения	Раздел не разрабатывался
	1506-20А3 122-ПОС	Раздел 6. Проект организации строительства	Раздел не разрабатывался
	1506-20А3 122-ПОД	Раздел 7 Проект организации работ по сносу или демонтажу объектов капитального строительства	Раздел не разрабатывался
	1506-20А3 122-ООС	Раздел 8 Перечень мероприятий по охране окружающей среды	Раздел не разрабатывался
	1506-20А3 122-ПБ	Раздел 9 Мероприятия по обеспечению пожарной безопасности	Раздел не разрабатывался
	1506-20А3 122-ОДИ	Раздел 10 Мероприятия по обеспечению доступа инвалидов	Раздел не разрабатывался
	1506-20А3 122-ЭЭ	Раздел 10.1 Мероприятия по обеспечению соблюдения требований энергетической эффективности и требований оснащенности зданий, строений и сооружений приборами учета используемых энергетических ресурсов	Раздел не разрабатывался
5	1506-20А3 122-СМ	Раздел 11 Смета на строительство объектов капитального строительства	
	1506-20А3 122-ТБЭ	Раздел 12. Требования безопасной эксплуатации	Раздел не разрабатывался

\* В соответствии с п. 7 «Положения о составе разделов проектной документации и требованиям к их содержанию».

Инв. № подл.	Подп. и дата	Взам. инв. №							Лист
									2
			Изм.	Кол.уч.	Лист	Недок.	Подпись	Дата	

1506-20А-3 122-ПЗУ.ПЗ

## О соответствии проектной документации требованиям "Технического регламента о безопасности зданий и сооружений"

Проектная документация разработана в соответствии с заданием на проектирование, требованиями Федерального закона № 384-ФЗ 30.12.2009 "Технический регламент о безопасности зданий и сооружений", градостроительным планом земельного участка, градостроительным регламентом, техническими регламентами.

В настоящей проектной документации все технические решения по сооружениям, конструкциям, оборудованию и технологической части приняты и разработаны в полном соответствии с действующими на дату выпуска проекта нормами и правилами, включая правила пожарной безопасности.


При соблюдении правил технической эксплуатации, а также требований техники безопасности, эксплуатация сооружений по данному объекту безопасна.

Главный инженер проекта



А.Н. Спиридонов

Согласовано

1506-20А-3 122-ПЗУ.ПЗ					
Изм.	Кол.уч.	Лист	№док.	Подпись	Дата
Разраб.	Тищенко				
Проверил	Антоненко				
Н. контр.	Спиридонова				
Текстовая часть					
Стадия		Лист	Листов		
П		1	7		
					



В границах проектирования имеются охранные зоны инженерных сетей, которые не подлежат выносу, переносу, демонтажу. Работы, предусмотренные проектом, не повлекут нарушение инженерных коммуникаций.

*в) обоснование планировочной организации земельного участка в соответствии с градостроительным и техническим регламентами либо документами об использовании земельного участка (если на земельный участок не распространяется действие градостроительного регламента или в отношении его не устанавливается градостроительный регламент)*

Настоящий раздел проекта разработан в соответствии со следующими нормативными документами:

СП 42.13330.2016 «Градостроительство. Планировка и застройка городских и сельских поселений»;

СП 82.13330.2016 «Благоустройство территорий»;

ГОСТ 21.204-93 «Условные графические обозначения и изображения элементов генеральных планов и сооружений транспорта».

Основание для разработки решений по планировочной организации земельного участка: Техническое задание Заказчика.

*г) технико-экономические показатели земельного участка, представленного для размещения объекта капитального строительства*

Технико-экономические показатели земельного участка приведены в границах благоустройства и представлены в таблице №1.

Таблица №1.

№ п/п	Наименование площадей	Показатели	Процент	Ед. изм.
1	Площадь земельного участка в границах проектирования	25883,0	100,00	м <sup>2</sup>
2	Площадь застройки	141,8	0,55	м <sup>2</sup>
3	Площадь застройки проектируемых лестниц и пандусов	188,5	0,73	м <sup>2</sup>
4	Площадь твердых покрытий, в том числе:	5585,7	21,58	м <sup>2</sup>

Взам. инв. №	
Подп. и дата	
Инв. № подл.	

									Лист
									2
Изм.	Кол.уч.	Лист	№док.	Подпись	Дата	1506-20А-3 122-ПЗУ.ПЗ			

4.1	Площадь проектируемых покрытий из брусчатки	(379,0)		м <sup>2</sup>
4.2	Площадь проектируемых пешеходных покрытий из асфальтобетона	(2187,2)		м <sup>2</sup>
4.3	Площадь проектируемых проезжих частей из асфальтобетона	(397,1)		м <sup>2</sup>
4.4	Площадь проектируемых резиновых покрытий	(197,8)		м <sup>2</sup>
4.5	Площадь существующих асфальтобетонных покрытий	(156,4)		м <sup>2</sup>
4.6	Площадь существующих твердых покрытий	(2268,2)		м <sup>2</sup>
<b>5</b>	<b>Площадь озеленения, в том числе:</b>	<b>19967,0</b>	<b>77,14</b>	<b>м<sup>2</sup></b>
5.1	Площадь проектируемых (восстанавливаемых после строительных работ) газонных покрытий	(2499,6)		м <sup>2</sup>
5.2	Площадь существующего, сохраняемого озеленения	(17467,4)		м <sup>2</sup>

*д) обоснование решений по инженерной подготовке территории, в том числе решений по инженерной защите территории и объектов капитального строительства от последствий опасных геологических процессов, наводковых, поверхностных и грунтовых вод*

Мероприятия не разрабатывались, ввиду отсутствия проектируемых объектов капитального строительства.

*е) описание организации рельефа вертикальной планировкой*

Система координат – МСК-167, система высот – Балтийская, 1977г.

Взам. инв. №	
Подп. и дата	
Инв. № подл.	

Изм.	Кол.уч.	Лист	№док.	Подпись	Дата

1506-20А-3 122-ПЗУ.ПЗ

Лист

2

Значения продольных уклонов пешеходных частей на рассматриваемом участке находятся в пределах минимально и максимально допустимых значений для асфальтобетонных и плиточных покрытий пешеходных дорожек.

К вывозу планируется грунт от демонтируемых покрытий.

Поверхность площадки спланирована с учетом нормального поверхностного водоотвода. Проектом предусматривается локальное повышение отметок рельефа, подсыпка территории на участках проектируемых покрытий производится материалами оснований, указанных в конструкциях дорожных одежд, на участках озеленения – растительным грунтом, снятым с территории перед началом строительных работ.

План земляных масс приведен на участке работ.

### ***ж) описание решений по благоустройству территории***

Перед началом работ по благоустройству требуется демонтировать существующие покрытия и очистить территорию от мусора.

Концепция благоустройства предусматривает комфортную зону прогулок и отдыха для жителей населенного пункта.

Проектом предлагается организация детской игровой площадки и спортивной площадки с установкой малых архитектурных форм.

Переустройство пешеходной аллеи предусматривает демонтаж существующих асфальтобетонных дорожек, лестниц, устройство нового мощения из брусчатки, устройство лестниц и пандусов для МГН. На протяжении пешеходной аллеи запроектирована установка урн и скамеек.

Проект предусматривает сохранение существующих инженерных сетей, устройство нового освещения.

Для проектных решений использованы природные, экологически безопасные строительные материалы.

Проектируемая общественная зона обеспечивает беспрепятственный и безопасный доступ для маломобильных групп населения:

- условия беспрепятственного, безопасного и удобного передвижения МГН по участку к доступному входу в здание. Пути стыкуются с внешними по отношению к участку транспортными и пешеходными коммуникациями;
- на путях движения МГН отсутствуют: непрозрачные калитки на навесных петлях двустороннего действия, калитки с вращающимися полотнами, турникеты и другие устройства, создающие преграду для МГН;
- уклоны путей движения (продольный и поперечный), по которым возможен проезд инвалидов на креслах-колясках, не превышают соответственно 5% и 2% для возможности безопасного передвижения;

Инв. № подл.	Подп. и дата	Взам. инв. №

						1506-20А-3 122-ПЗУ.ПЗ	Лист
							2
Изм.	Кол.уч.	Лист	№док.	Подпись	Дата		

- покрытие пешеходных дорожек, тротуаров и пандусов предусмотрено из твердых материалов (брусчатка, асфальт), ровное, шероховатое, без зазоров, не создающее вибрацию при движении, предотвращающее скольжение;
- перед началом опасных участков на пешеходных частях предусмотрена тактильная плитка.

**з) зонирование территории земельного участка, предоставленного для размещения объекта капитального строительства, обоснование функционального назначения и принципиальной схемы размещения зон, обоснование размещения зданий и сооружений (основного, вспомогательного, подсобного, складского и обслуживающего назначения) объектов капитального строительства - для объектов производственного назначения**

Не требуется.

**и) обоснование схем транспортных коммуникаций, обеспечивающих внешние и внутренние (в том числе межцеховые) грузоперевозки, - для объектов производственного назначения**

Не требуется.

**к) характеристика и технические показатели транспортных коммуникаций (при наличии таких коммуникаций) - для объектов производственного назначения**

Не требуется.

**л) обоснование схем транспортных коммуникаций, обеспечивающих внешний и внутренний подъезд к объекту капитального строительства, - для объектов непромышленного назначения**

Не требуется.

Инв. № подл.	Подп. и дата	Взам. инв. №							Лист
									2
Изм.	Кол.уч.	Лист	№док.	Подпись	Дата	1506-20А-3 122-ПЗУ.ПЗ			



## Таблица регистрации изменений

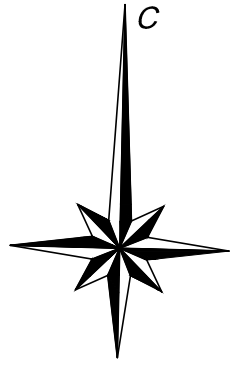
Изм.	Номера листов (страниц)				Всего листов (страниц) в док.	Номер док.	Подп.	Дата
	измененных	замененных	новых	аннулированных				

Изм.	Кол.уч.	Лист	Недок.	Подпись	Дата
Изм.	Кол.уч.	Лист	Недок.	Подпись	Дата

1506-20А-3 122-ПЗУ.ПЗ

Лист

2



Проектируемая территория

Согласовано

Инв. ? подл. Подр. и зап. а/взам. инв.

Изм.	К. уч.	Лист	№ док.	Подп.	Дата
ГАП		Спирidonов		<i>[Signature]</i>	
Архитектор		Тишенина		<i>[Signature]</i>	
Проверил		Антоненко		<i>[Signature]</i>	
Н.контроль		Спирidonова		<i>[Signature]</i>	

1506-20/A-3 122

ПЗУ

Благоустройство общественной территории - сквер "Молодежный" городского округа города Шарыпово

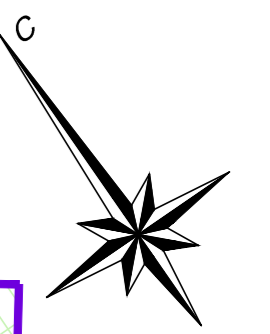
Стадия	Лист	Листов
П	1	

Ситуационный план земельного участка



Формат А3





**УСЛОВНЫЕ ОБОЗНАЧЕНИЯ**

- Граница проектируемого земельного участка
- Здания и сооружения
- Газонное покрытие, восстанавливаемое
- Озеленение, существующее
- Существующие, сохраняемые зеленые насаждения
- Проектируемые зеленые насаждения

**ВЕДОМОСТЬ МАЛЫХ АРХИТЕКТУРНЫХ ФОРМ И ПЕРЕНОСНЫХ ИЗДЕЛИЙ**

Поз.	Обозначение	Наименование	Кол.	Примечание
1	арт.9031	Урна	17	ООО "ЮМАГС" (эквивалент)
2	арт.8004R	Скамейка разборная	41	ООО "Наш двор" (эквивалент)
3	арт.U0004	Качели балансир ОВЗ	2	ООО "Наш двор" (эквивалент)
4	арт.К 5305	Игровой модуль. Песочница	1	ООО "Наш двор" (эквивалент)
5	арт.6310	Качели	1	ООО "Наш двор" (эквивалент)
6	арт.W0014	Спортивный комплекс	1	ООО "Наш двор" (эквивалент)
7	арт.W0016	Рукоход с брусьями и лавкой для пресса	1	ООО "Наш двор" (эквивалент)

Бетон (В 22,5/Ф150/В8) для устройства фундаментов малых архитектурных форм - 5 куб.м.

**ВЕДОМОСТЬ ЭЛЕМЕНТОВ ОЗЕЛЕНЕНИЯ**

Поз.	Наименование породы или вида насаждения	Возраст, лет	Кол.	Примечание
1	Газонное покрытие, м <sup>2</sup> (расход семян 70 г/м <sup>2</sup> )	-	2499,6	Посев многолетних трав: смесь семян мятлика, овсяницы и полевицы луговой. С добавлением плодородного слоя 0,15 м
2	Кизильник блестящий	-	169 п.м	живая изгородь, 3 шт на 1 п.м.
3	Сирень обыкновенная	-	13	Саженец, земл.ком 0,5x0,5x0,4 м

**ЭКСПЛИКАЦИЯ СООРУЖЕНИЙ И ПЛОЩАДОК**

Номер на плане	Наименование	Примечание
1	Общественное здание	существ., сохраняемый
2	Детская игровая площадка	проектируемая
3	Спортивная площадка воркаута	проектируемая
4	Блок-опора Б0-1 для установки новогодней ели	проектируемая, см. 1506-20/А-3 122-КР

**1506-20/А-3 122 ПЗУ**

Благоустройство общественной территории - сквер "Молодежный" городского округа города Шарыпово

Изм.	К.уч.	Лист	№ док.	Подп.	Дата	Стадия	Лист	Листов
ГАП	Спирidonов					П	8	
Архитектор	Тишенина							
Проверил	Антоненко							
Н.контроль	Спирidonова							

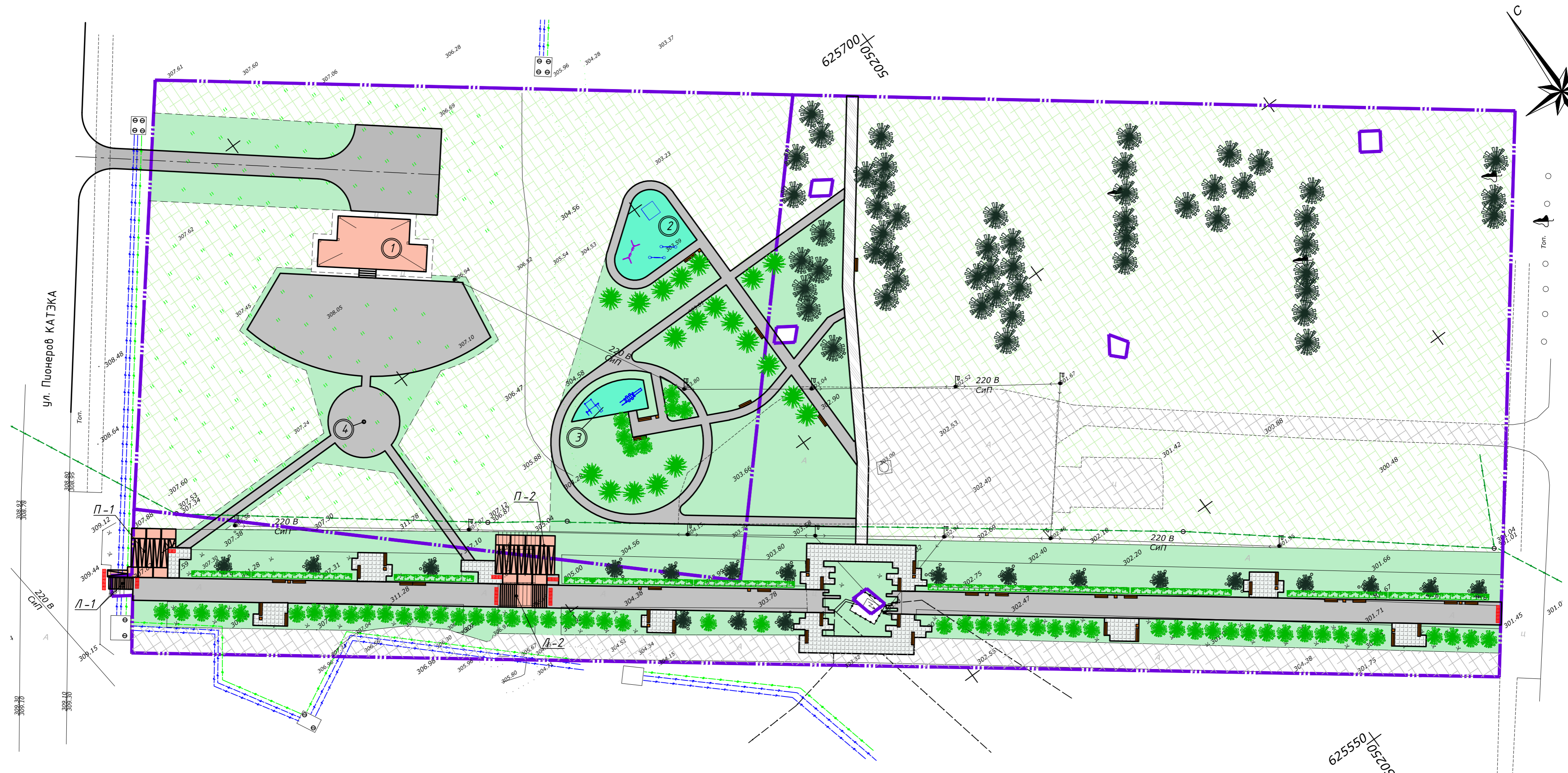
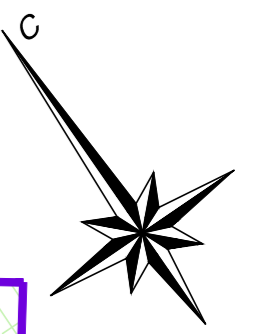
План благоустройства земельного участка. М 1:500

Согласовано  
Изм.? подл. Подп. и дата Взам. инв.?









**БАЛАНС ТЕРРИТОРИИ**

Поз.	Наименование	Количество В границах землеотвода	
		м <sup>2</sup>	%
1	Площадь земельного участка	25883,0	100,00
2	Площадь застройки	141,8	0,55
3	Площадь застройки лестниц и пандусов	188,5	0,73
4	Площадь твердых покрытий, в том числе:	5585,7	21,58
4.1	Площадь проектируемых покрытий из брусчатки	(379,0)	
4.2	Площадь проектируемых асфальтобетонных пешеходных покрытий	(2187,2)	
4.3	Площадь проектируемых проездов из асфальтобетона	(397,1)	
4.4	Площадь проектируемых резиновых покрытий	(197,8)	
4.5	Площадь существующих асфальтобетонных покрытий	(156,4)	
4.6	Площадь существующих твердых покрытий	(2268,2)	
5	Площадь озеленения, в том числе:	19967,0	77,14
5.1	Площадь проектируемых (восстанавливаемых) газонных покрытий	(2499,6)	
5.2	Площадь существующего, сохраняемого озеленения	(17467,4)	

**УСЛОВНЫЕ ОБОЗНАЧЕНИЯ**

- Граница проектируемого земельного участка
- Здания и сооружения
- Проезды асфальтобетонные, проектируемые
- Асфальтобетонные пешеходные части, проектируемые
- Тротуары из брусчатки, проектируемые
- Резиновое покрытие, проектируемое
- Газонное покрытие, проектируемое
- Пешеходная асфальтобетонная дорожка, существующая
- Твердые покрытия, существующие
- Озеленение, существующее
- Существующие, сохраняемые зеленые насаждения
- Проектируемые зеленые насаждения

**ЭКСПЛИКАЦИЯ СООРУЖЕНИЙ И ПЛОЩАДОК**

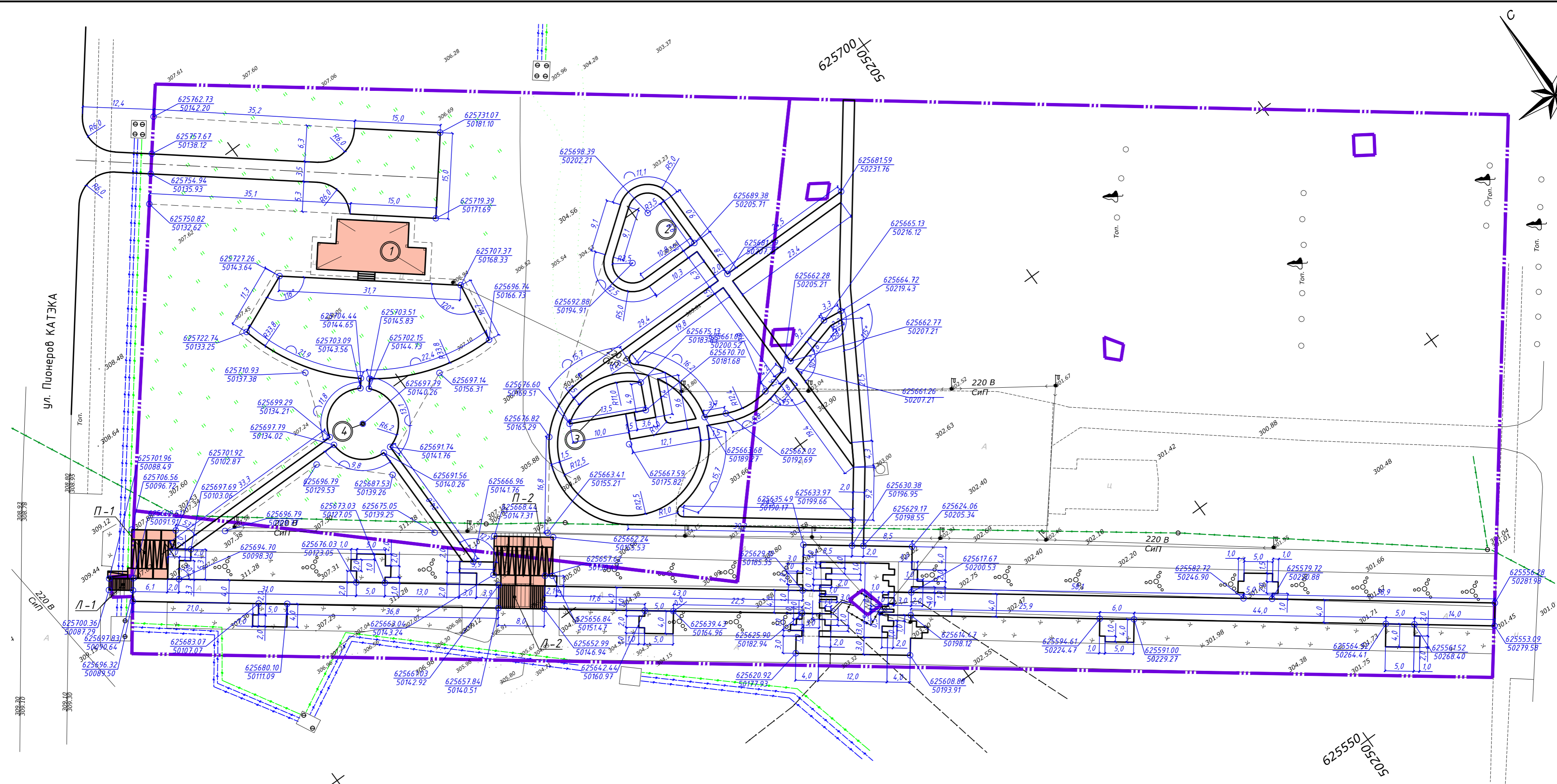
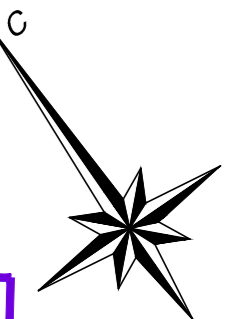
Номер на плане	Наименование	Примечание
1	Общественное здание	существ., сохраняемый
2	Детская игровая площадка	проектируемая
3	Спортивная площадка воркаута	проектируемая
4	Блок -опора БО -1 для установки новогодней ели	проектируемая, см. 1506-20/А-3 122-КР

1506-20/А-3 122						ПЗУ		
Благоустройство общественной территории - сквер "Молодежный" городского округа города Шарыпово								
Изм.	К.уч.	Лист	№ док.	Подп.	Дата	Стадия	Лист	Листов
ГАП	Спиридонов					П	3	
Архитектор	Тишенена							
Проверил	Антоненко					Схема планировочной организации земельного участка. М 1:500		
Н.контроль	Спиридонова							

Согласовано  
 Инв. ? подл. ?  
 Подр. и дата  
 Взам. инв. ?





**ВЕДОМОСТЬ ЛЕСТНИЦ И ПАНДУСОВ**

Вид сооружения	Координата оси или номер сооружения	Координата		Длина, м	Тип укрепления или конструкция	Примечание
		начала	конца			
Пандус	П-1			-	Террасная доска	см. 1506-20 А-3 122-КР
Пандус	П-2			-	Террасная доска	см. 1506-20 А-3 122-КР
Лестница	Л-1			-	ж/б	см. 1506-20 А-3 122-КР
Лестница	Л-2			-	ж/б	см. 1506-20 А-3 122-КР

**УСЛОВНЫЕ ОБОЗНАЧЕНИЯ**

- Граница проектируемого земельного участка
- Здания и сооружения

**ЭКСПЛИКАЦИЯ СООРУЖЕНИЙ И ПЛОЩАДОК**

Номер на плане	Наименование	Примечание
1	Общественное здание	существ., сохраняемый
2	Детская игровая площадка	проектируемая
3	Спортивная площадка воркаута	проектируемая
4	Блок-опора Б0-1 для установки новогодней ели	проектируемая, см. 1506-20/А-3 122-КР

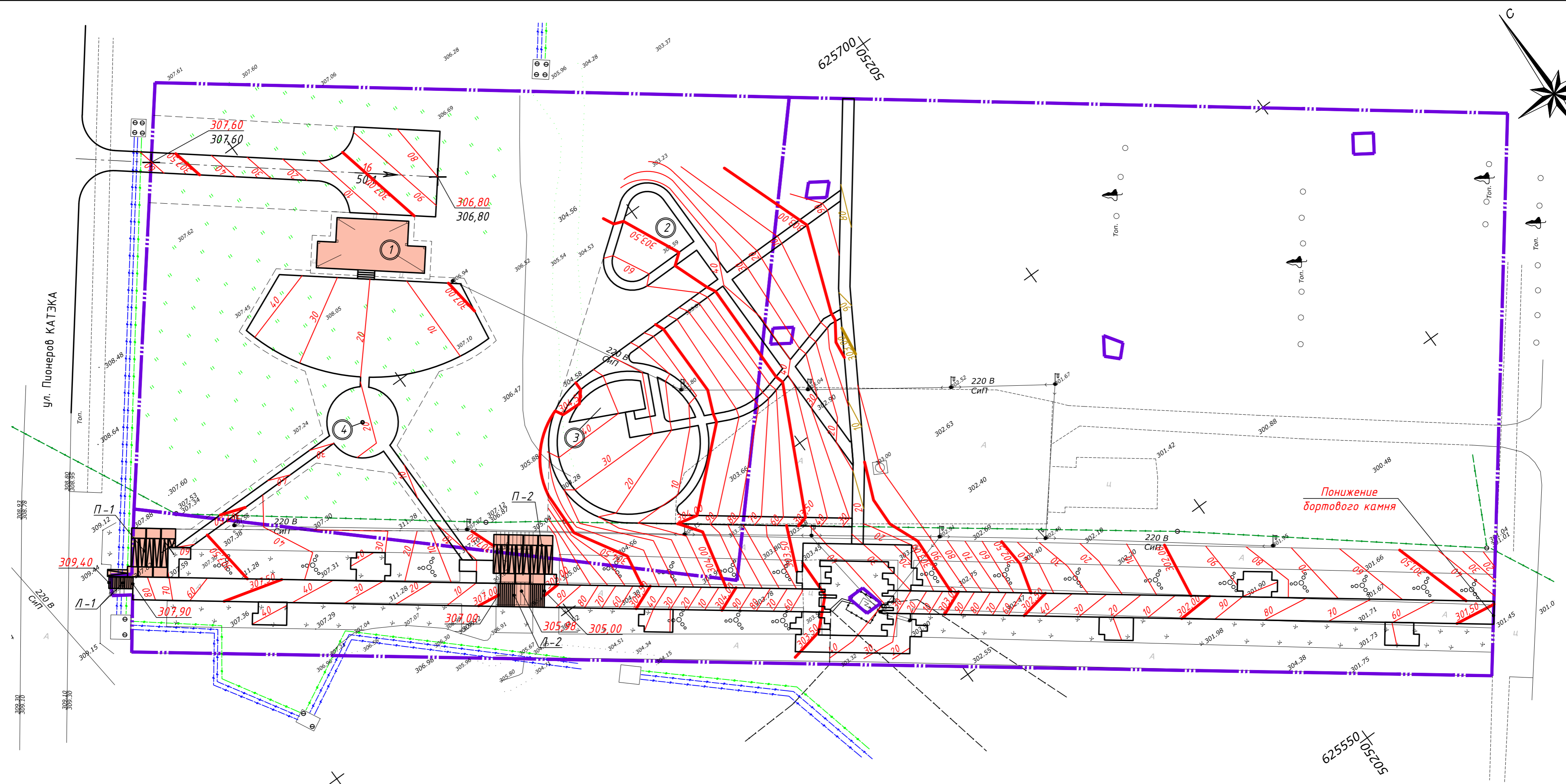
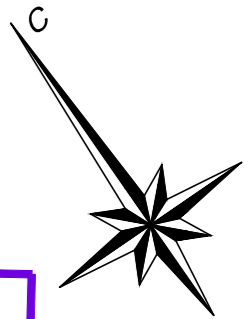
**1506-20/А-3 122** **ПЗУ**  
 Благоустройство общественной территории - сквер "Молодежный" городского округа города Шарыпово

Изм.	К. уч.	Лист	№ док.	Подп.	Дата	Стадия	Лист	Листов
						П	4	
ГАП: Спиридонов Архитектор: Тишина						Проверил: Антоненко Н.контроль: Спиридонова		
Разбивочный план земельного участка. М 1:500								

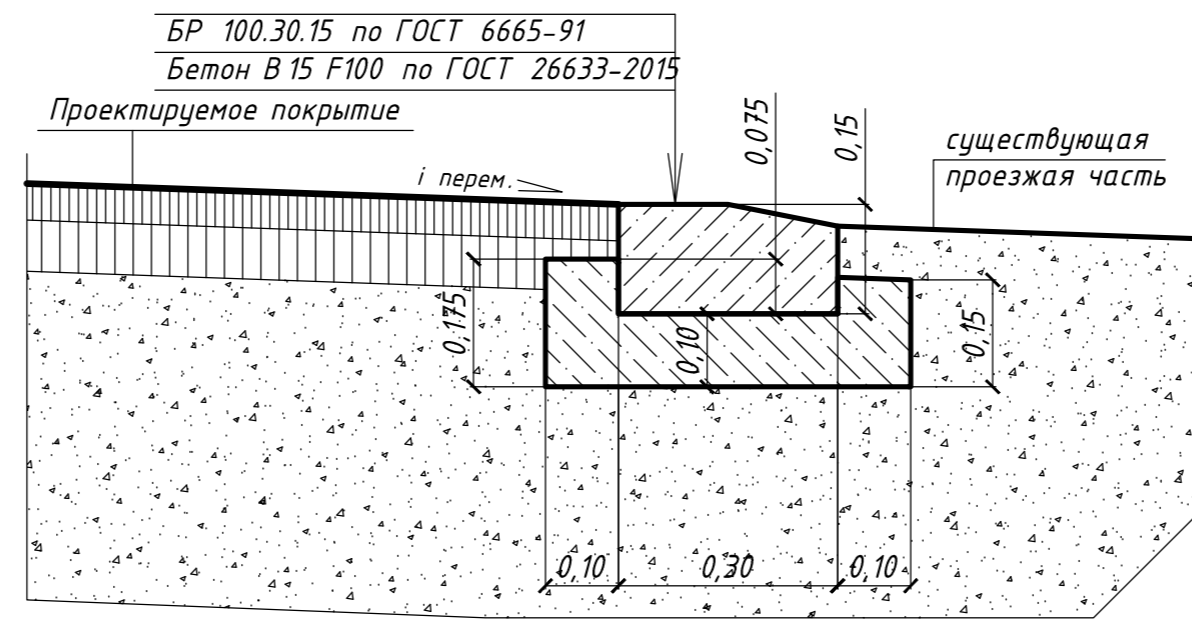
Согласовано

Инв. ? подл. ? подг. ? дата ? зам. инв. ?





Понижение бортового камня



ЭКСПЛИКАЦИЯ СООРУЖЕНИЙ И ПЛОЩАДОК

Номер на плане	Наименование	Примечание
1	Общественное здание	сущест., сохраняемый
2	Детская игровая площадка	проектируемая
3	Спортивная площадка воркаута	проектируемая
4	Блок - опора Б0-1 для установки новогодней ели	проектируемая, см. 1506-20/А-3 122-КР

УСЛОВНЫЕ ОБОЗНАЧЕНИЯ

- Граница проектируемого земельного участка
- Здания и сооружения

**1506-20/А-3 122** ПЗУ

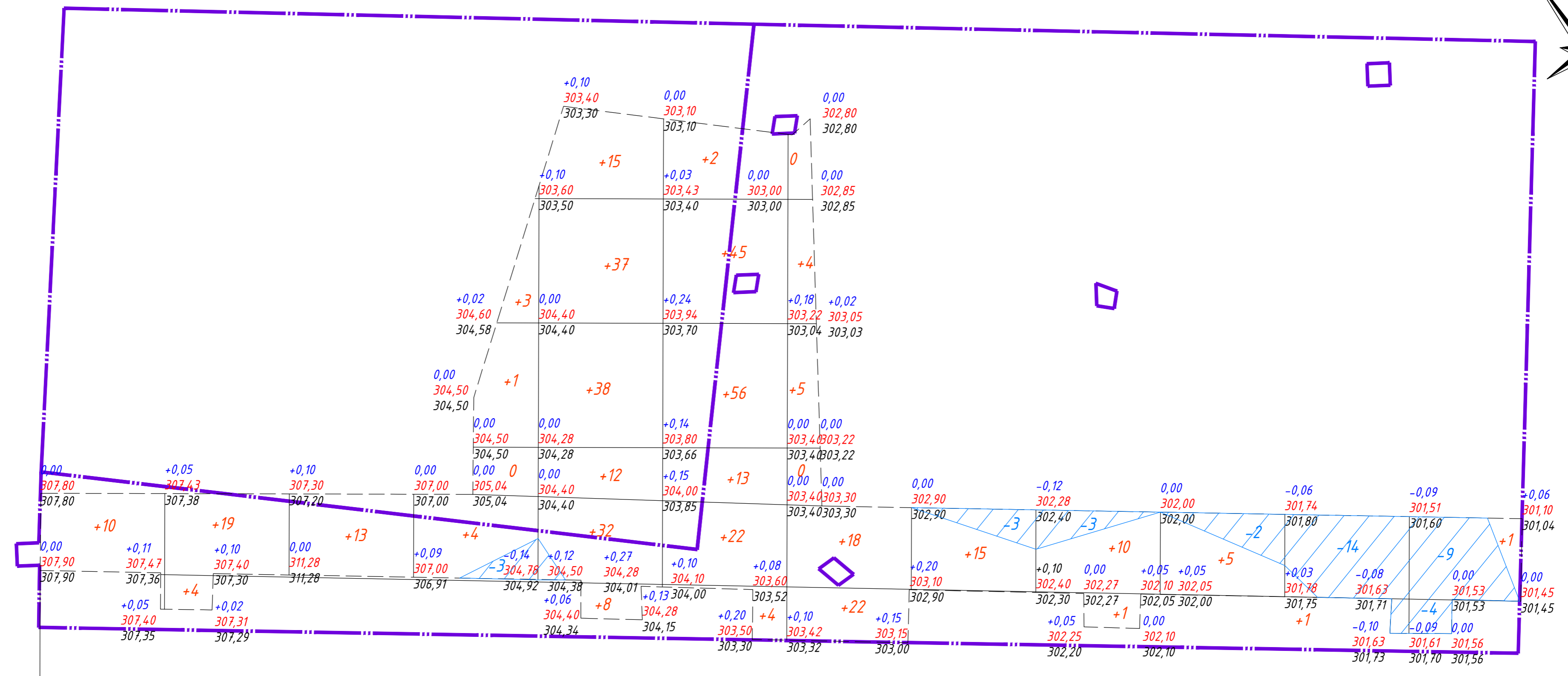
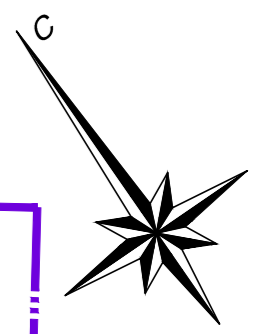
Благоустройство общественной территории - сквер "Молодежный" городского округа города Шарыпово

Изм.	К. уч.	Лист	№ док.	Подп.	Дата
ГАП	Спирidonov				
Архитектор	Тшенина				
Проверил	Антоненко				
Н.контроль	Спирidonова				

План организации рельефа земельного участка. М 1:500

Согласовано

Инв. ? подл. Подп. и дата Взам. инв. ?



Итого, м³	Насыль (+)	+10	+23	+13	+8	+142	+142	+49	+15	+11	+5	+1	+1	Всего, м³	+420
	Выемка (-)	--	--	--	-3	--	--	--	-3	-3	-2	-14	-13		-38

**ВЕДОМОСТЬ ОБЪЕМОВ ЗЕМЛЯНЫХ МАСС**

Наименование грунта	Количество, м³		Примечание
	Насыль (+)	Выемка (-)	
1. Грунт планировки территории	420	38	
2. Вытесненный грунт, в т.ч. при устройстве:		1201	
а) корыта под покрытия		(1193)	
б) плодородной почвы на участках озеленения		0	учтен в снятии раст. слоя
в) фундаментов малых архитектурных форм		(8)	
3. Поправка на уплотнение (коэф. уплотнения 0,9)	42		
Всего пригодного (неплодородного) грунта	462	1239	
4. Избыток пригодного грунта	777		
5. Грунт, подлежащий удалению с территории (срезаемые покрытия)	--	--	учтен в демонтаже
6. Плодородный грунт, всего, в т.ч.:		375	
а) срезаемый при устройстве корыт под покрытия		(375)	
б) необходимый для озеленения территории	375		
7. Итого перерабатываемого грунта	1614	1614	
8. Грунт, подлежащий вывозу с территории		41	

**ПРИМЕЧАНИЕ**

1. План земляных масс выполнен на основании плана организации рельефа, топографического плана М 1:500;
2. Существующие отметки определены путем интерполяции;
3. Проектные отметки даны по верху планировки, поэтому в таблице "Ведомость объемов земляных масс" учтена толщина дорожной одежды, тротуаров и газонов;
4. Коэффициент стандартного уплотнения грунта в теле насыпи должен быть - 0,98, при высоте насыпи до 0,80 м;
5. В процессе производства земляных работ своевременно выполнять временный водоотвод из образовавшихся замкнутых контуров.
6. Уплотнение насыпи вести послойно, слой 30 см, по 3 прохода катка.

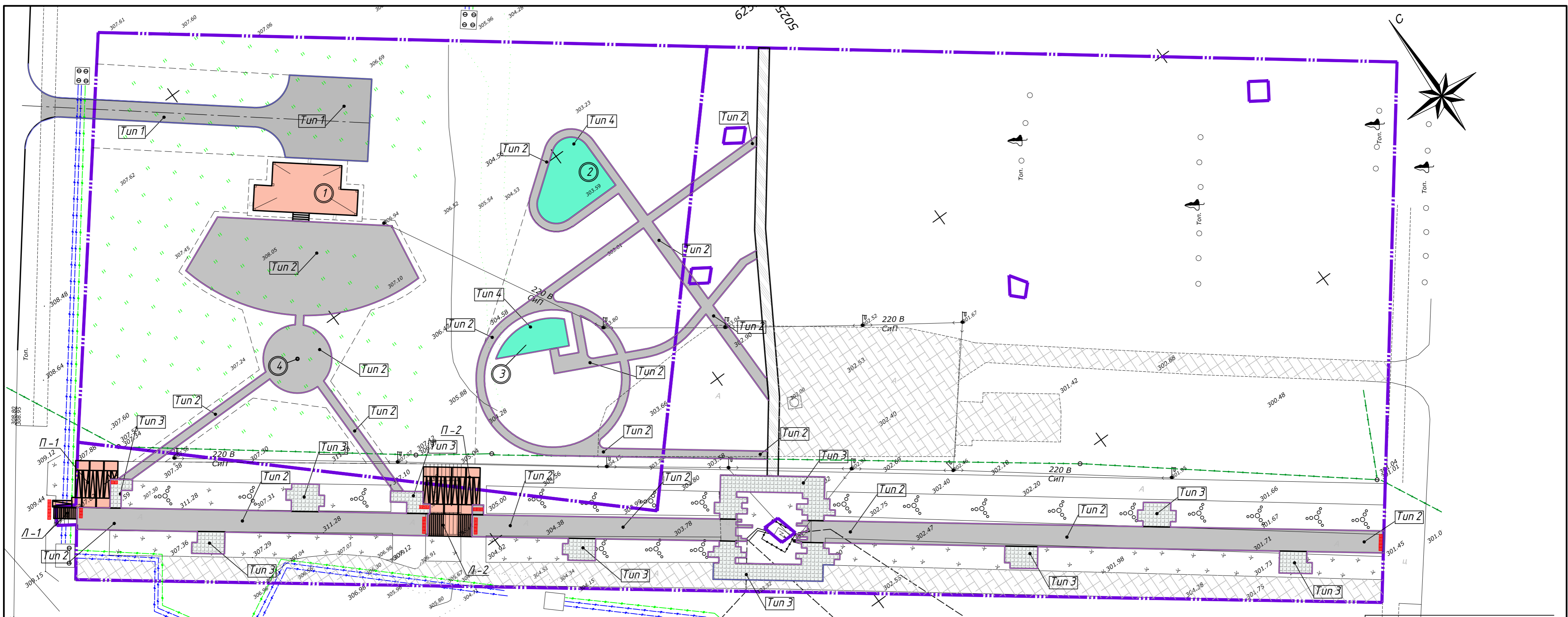
**УСЛОВНЫЕ ОБОЗНАЧЕНИЯ**

- Граница проектируемого земельного участка
- Отметка проектируемого рельефа, м
- Отметка существующего рельефа, м
- Рабочая отметка
- Объем насыпи, куб.м
- Объем выемки, куб.м

Согласовано: \_\_\_\_\_  
Инв. ? подл. \_\_\_\_\_  
Посад. и дата \_\_\_\_\_  
Возм. инв. ? \_\_\_\_\_

1506-20/A-3 122					ПЗУ		
Благоустройство общественной территории - сквер "Молодежный" городского округа города Шарыпово							
Изм.	К. уч.	Лист	№ док.	Подп.	Дата	Стадия	Лист
						П	6
Проверил	Н.контроль	Антоненко		Спиридонова		План земляных масс. М 1:500	
Формат А2							





**УСЛОВНЫЕ ОБОЗНАЧЕНИЯ**

- Граница проектируемого земельного участка
- Здания и сооружения
- Проезды асфальтобетонные, проектируемые
- Асфальтобетонные пешеходные части, проектируемые
- Тротуары из брусчатки, проектируемые
- Резиновое покрытие, проектируемое
- Пешеходная асфальтобетонная дорожка, существующая
- Твердые покрытия, существующие

**ВЕДОМОСТЬ ТРОТУАРОВ, ДОРОЖЕК И ПЛОЩАДОК**

Поз.	Наименование	Тип	Площадь покрытия, м <sup>2</sup>	Примечание
1	Покрытие проездов из асфальтобетона	Тип 1	397,1	h = 0,50 м
2	Покрытие пешеходных частей из асфальтобетона	Тип 2	2187,2	h = 0,34 м
3	Покрытие из тротуарных плиток (марка А.4.К.7)	Тип 3	379,0	h = 0,37 м
4	Покрытие детской и спортивной площадки	Тип 4	197,8	h = 0,25 м
5	БР 100.30.15		185 пог.м.	Бетон 16,65 м <sup>3</sup>
6	БР 100.20.8		959 пог.м.	Бетон 18,22 м <sup>3</sup>

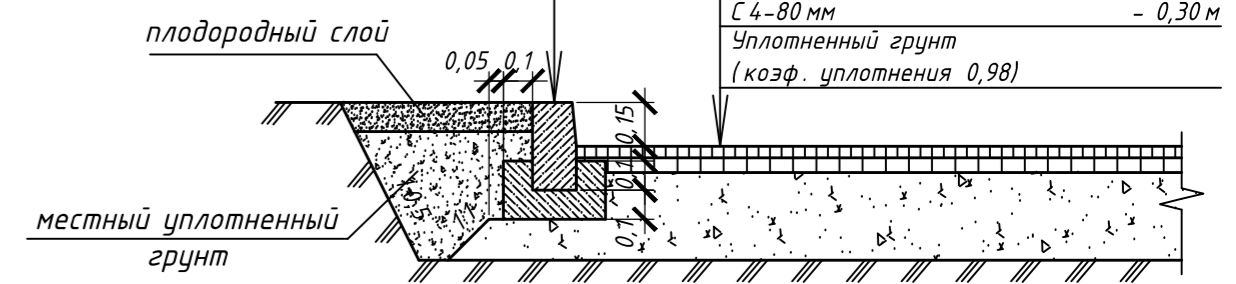
**ВЕДОМОСТЬ ТАКТИЛЬНОЙ ПЛИТКИ**

Поз.	Обозначение	Наименование	Кол.	Примечание
1		Тактильная плитка с конусными рифами ТПТ-3 (300x300x50 мм), кв.м.	11,52	ГОСТ Р 52875-2018, ООО Русич, г. Красноярск

**ТИП 1**

БР 100.30.15 по ГОСТ 6665-91  
Бетон В 15 (М 100) F100 по ГОСТ 26633-2015

Смеси асфальтобетонные плотные крупнозернистые, Тип Б, Марка II - 0,05 м  
Щебень легкоуплотняемый фр.40-80 (80-120) мм с закладкой фракции - рованным мелким щебнем - 0,15 м  
Грабильные смеси непрерывной granulометрии для оснований при максимальном размере зерен С 4-80 мм - 0,30 м  
Уплотненный грунт (коэф. уплотнения 0,98)



**ЭКСПЛИКАЦИЯ СООРУЖЕНИЙ И ПЛОЩАДОК**

Номер на плане	Наименование	Примечание
1	Общественное здание	существ., сохраняемый
2	Детская игровая площадка	проектируемая
3	Спортивная площадка воркаута	проектируемая
4	Блок-опора БО-1 для установки новогодней ели	проектируемая, см. 1506-20/А-3 122-КР

1506-20/А-3 122

ПЗУ

Благоустройство общественной территории - сквер "Молодежный" городского округа города Шарыпово

Изм.	К.уч.	Лист	№ док.	Подп.	Дата
ГАП	Спирidonов				
Архитектор	Тюшенина				
Проверил	Антоненко				
Н.контроль	Спирidonова				

Планировка: Стадия П, Лист 7, Листов 7

План покрытий. М 1:500

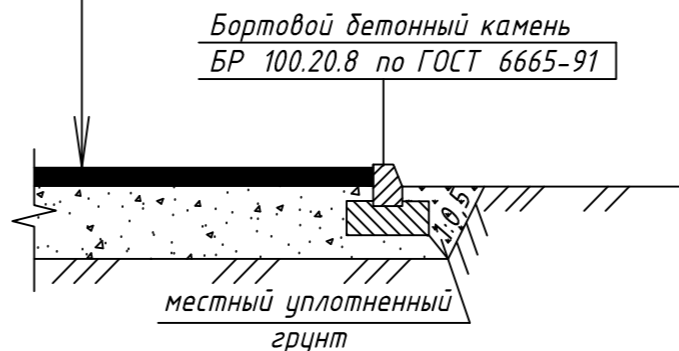
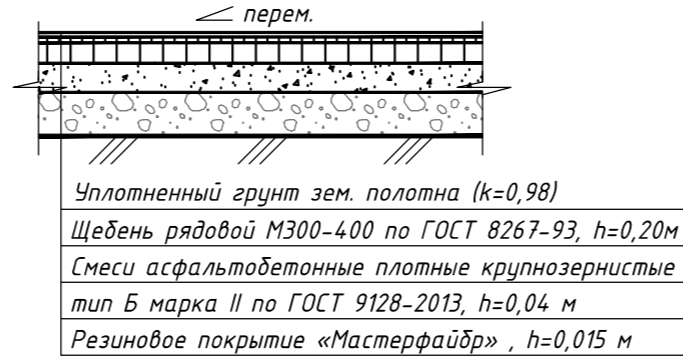
**ТИП 3**



**ТИП 2**

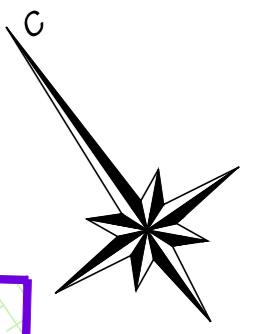
Асфальтобетон плотный крупнозернистый тип Б марка II по ГОСТ 9128-2013 - 0,04 м  
Рядовой щебень по ГОСТ 8267-93 - 0,30 м  
Уплотненный грунт (коэф. уплотнения - 0,98)

**ТИП 4**



Согласовано: \_\_\_\_\_  
Инв. ? подл. Подп. и дата Взам. инв. ?





- УСЛОВНЫЕ ОБОЗНАЧЕНИЯ**
- Граница проектируемого земельного участка
  - Здания и сооружения
  - Газонное покрытие, восстанавливаемое
  - Озеленение, существующее
  - Существующие, сохраняемые зеленые насаждения
  - Проектируемые зеленые насаждения

**ВЕДОМОСТЬ МАЛЫХ АРХИТЕКТУРНЫХ ФОРМ И ПЕРЕНОСНЫХ ИЗДЕЛИЙ**

Поз.	Обозначение	Наименование	Кол.	Примечание
1	арт. 9031	Урна	17	ООО "ЮМАГС" (эквивалент)
2	арт. 8004R	Скамейка разборная	41	ООО "Наш двор" (эквивалент)
3	арт. U0004	Качели балансир ОВЗ	2	ООО "Наш двор" (эквивалент)
4	арт. К 5305	Игровой модуль. Песочница	1	ООО "Наш двор" (эквивалент)
5	арт. 6310	Качели	1	ООО "Наш двор" (эквивалент)
6	арт. W0014	Спортивный комплекс	1	ООО "Наш двор" (эквивалент)
7	арт. W0016	Рукоход с брусками и лавкой для пресса	1	ООО "Наш двор" (эквивалент)
Бетон (В 22,5/F150/W8) для устройства фундаментов малых архитектурных форм - 5 куб. м.				

**ВЕДОМОСТЬ ЭЛЕМЕНТОВ ОЗЕЛЕНЕНИЯ**

Поз.	Наименование породы или вида насаждения	Возраст, лет	Кол.	Примечание
1	Газонное покрытие, м <sup>2</sup> (расход семян 70 г/м <sup>2</sup> )	-	2499,6	Посев многолетних трав: смесь семян мятлика, овсяницы и полевицы луговой. С добавлением плодородного слоя 0,15 м
2	Кизильник блестящий	-	169 п.м	живая изгородь, 3 шт на 1 п.м.
3	Сирень обыкновенная	-	13	Саженец, земл.ком 0,5х0,5х0,4 м

**ЭКСПЛИКАЦИЯ СООРУЖЕНИЙ И ПЛОЩАДОК**

Номер на плане	Наименование	Примечание
1	Общественное здание	существ., сохраняемый
2	Детская игровая площадка	проектируемая
3	Спортивная площадка воркаута	проектируемая
4	Блок-опора БО-1 для установки новогодней ели	проектируемая, см. 1506-20/А-3 122-КР

**1506-20/А-3 122** **ПЗУ**

Благоустройство общественной территории - сквер "Молодежный" городского округа города Шарыпово

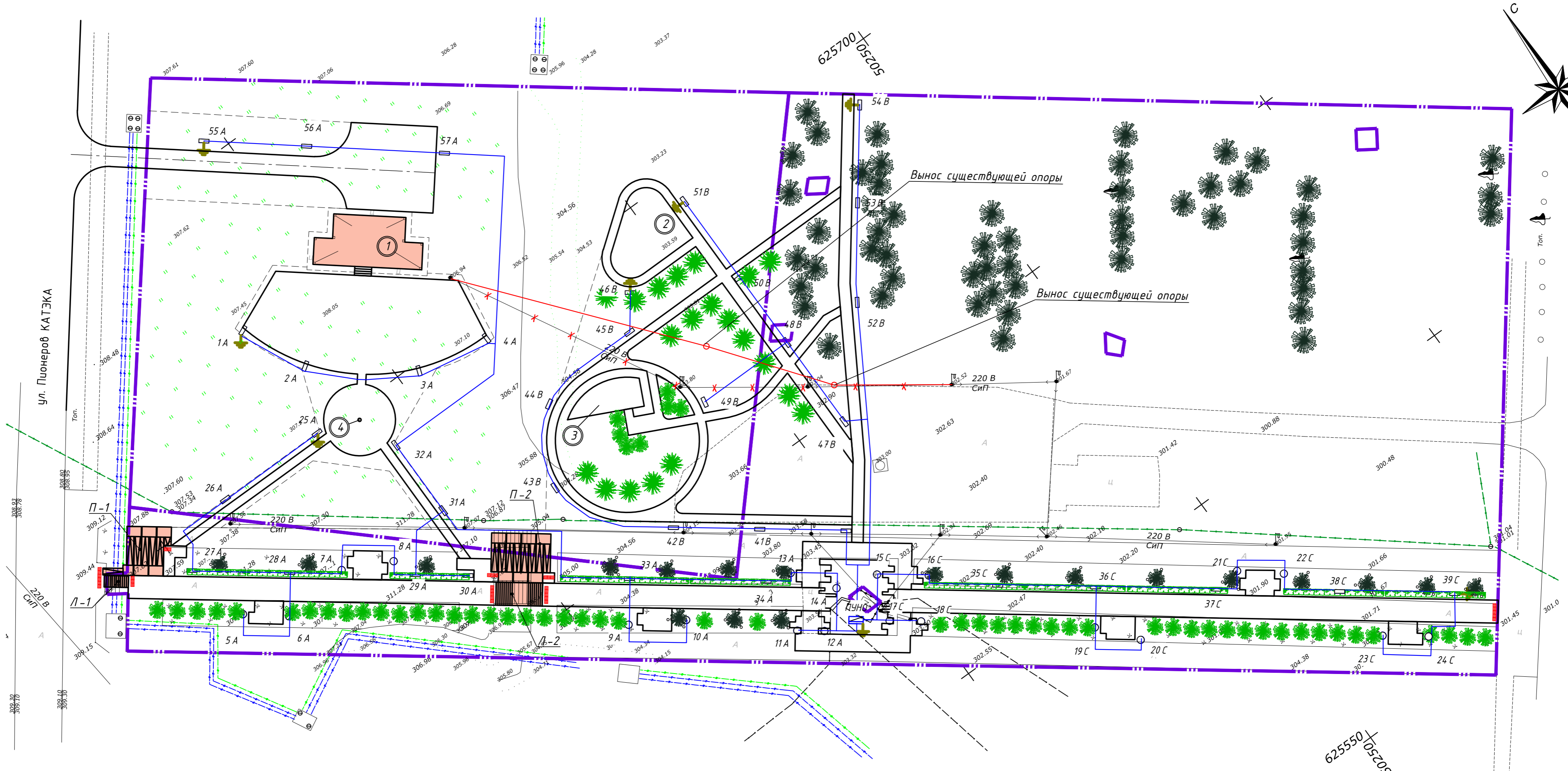
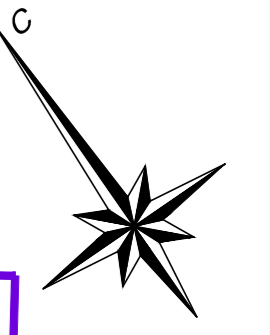
Изм.	К. уч.	Лист	№ док.	Подп.	Дата
ГАП	Спиридонов				
Архитектор	Тишенина				
Проверил	Антоненко				
Н.контроль	Спиридонова				

План благоустройства земельного участка. М 1:500

**АНИКС**  
Формат А2

Согласовано: \_\_\_\_\_  
Инв. ? подл. Подп. и дата Взам. инв. ?





УСЛОВНЫЕ ОБОЗНАЧЕНИЯ

- Граница проектируемого земельного участка
- Здания и сооружения
- Тепловая сеть, существующая, сохраняемая
- Водопровод, существующий, сохраняемый
- Кабель связи, существующий, сохраняемый
- Электрический кабель, существующий, сохраняемый
- ЛЭП, существующая, сохраняемая
- Электрический кабель электроосвещения, проектируемый
- Электрические светильники, проектируемые
- Вынос ЛЭП, проектируемый
- Существующие, сохраняемые зеленые насаждения
- Проектируемые зеленые насаждения

ЭКСПЛИКАЦИЯ СООРУЖЕНИЙ И ПЛОЩАДОК

Номер на плане	Наименование	Примечание
1	Общественное здание	существ., сохраняемый
2	Детская игровая площадка	проектируемая
3	Спортивная площадка воркаута	проектируемая
4	Блок-опора Б0-1 для установки новогодней ели	проектируемая, см. 1506-20/А-3 122-КР

1506-20/А-3 122 ПЗУ

Благоустройство общественной территории - сквер "Молодежный" городского округа города Шарыпово

Изм.	К. уч.	Лист	№ док.	Подп.	Дата
ГАП		Спиридонов			
Архитектор		Тишенина			
Проверил		Антоненко			
Н.контроль		Спиридонова			

Стадия	Лист	Листов
П	9	

Сводный план сетей инженерно-технического обеспечения. М 1:500



Инв. ? подл. Погрп. и дата Взам. инв. ?  
 Согласовано



ООО «Оверсан»  
Тел. +7 (391) 200 500 1  
email: info@oversun24.ru  
www.oversun24.ru

ООО «АНИКС»

Исх. ОВ-2210-1/20 от 22.10.2020г.  
«Коммерческое предложение»

В ответ на ваш запрос направляем Вам коммерческое предложение на поставку оборудования.

Объект: пгт. Дубинино

№ п/п	Наименование и артикул	Производитель	Стоимость, руб. с НДС	Кол-во, шт;	Итого, руб. с НДС
1	Светодиодный светильник LV-CITY x12 HE ME DC	АО «ОКБ АРТ»	14 190,00	33	468 270,00
2	Светодиодный светильник LV-BOLLARD x4 CY D9	АО «ОКБ АРТ»	19 250,00	20	385 000,00
3	Светодиодный светильник LV-EAGLE x24 HP W ND	АО «ОКБ АРТ»	21 560,00	4	86 240,00
4	Опора прямостоечная LV-ОПОРА 5 м.	АО «ОКБ АРТ»	14 420,00	37	533 540,00
5	Закладная деталь фундамента LV-GVOZD Frec250 TL1500	АО «ОКБ АРТ»	4 950,00	37	183 150,00
6	Закладная деталь фундамента LV-GVOZD Frec160 H1120 TL400	АО «ОКБ АРТ»	2 900,00	20	58 000,00
ИТОГО:					1 714 200,00

1. Условия оплаты: предоплата 50%, оплата оставшихся 50% по факту готовности к отгрузке;
2. Срок производства оборудования 30 календарных дней;
3. Стоимость указана при самовывозе со склада поставщика в г. Красноярске.

Генеральный директор



В.Г. Арефьев






ООО «Наш Двор Сибирь» – Оборудование детских игровых и спортивных площадок  
Сайт: [наш-двор.рус](http://наш-двор.рус) • E-mail: [mail@nds000.ru](mailto:mail@nds000.ru)  
Телефон: (391) 205-22-55  
Отдел продаж: +7-996-427-76-90

Юр.адрес: 600041, г.Красноярск, ул.Академика Киренского, д.89, офис 228  
ИНН/КПП 2463108622/246301001 • ОГРН 1172468031097 • ОКПО 15631350  
БИК 044525999 • к/с 30101810845250000999  
р/с 40702810806500000871 в Точка ПАО Банка «ФК ОТКРЫТИЕ»



## Коммерческое предложение

20 октября 2020 г.

Заказчик	
Исполнитель	Юрченко Валерий Васильевич, +7 996 427-76-90
Проект	

#	Наименование	Внешний вид	Ед.	Кол-во	Цена	Сумма
1	U0004 Качели балансир ОВЗ 3 — 7 лет		шт.	2	27 950,00	55 900,00
2	K5305 Игровой модуль Песочница 1+		шт.	1	14 300,00	14 300,00
3	6310 Качели 3 — 14 лет		шт.	1	37 863,00	37 863,00



#	Наименование	Внешний вид	Ед.	Кол-во	Цена	Сумма
4	W0014 Спортивный комплекс 7+		шт.	1	159 900,00	159 900,00
5	W0016 Рукоход с брусьями и лавкой для пресса 7+		шт.	1	130 488,00	130 488,00
					Итого	398 451,00

- Цены указаны в рублях, с учётом НДС;
- Стоимость доставки и монтажа включена в цену товара;
- При формировании бюджета закупок на 2021 год, к стоимости прибавляйте 5%;
- Срок поставки до 30 рабочих дней.





ООО «Наш Двор Сибирь» – Оборудование детских игровых и спортивных площадок  
Сайт: [наш-двор.рус](http://наш-двор.рус) • E-mail: [mail@nds000.ru](mailto:mail@nds000.ru)  
Телефон: (391) 205-22-55  
Отдел продаж: +7-996-427-76-90

Юр.адрес: 600041, г.Красноярск, ул.Академика Киренского, д.89, офис 228  
ИНН/КПП 2463108622/246301001 • ОГРН 1172468031097 • ОКПО 15631350  
БИК 044525999 • к/с 30101810845250000999  
р/с 40702810806500000871 в Точка ПАО Банка «ФК ОТКРЫТИЕ»

## Коммерческое предложение

13 октября 2020 г.

Заказчик	
Исполнитель	Иванов Николай Александрович, +7 923 277-39-23
Проект	

#	Наименование	Внешний вид	Ед.	Кол-во	Цена	Сумма
1	9031 Урна Импрегнация		шт.	17	15 925,00	270 725,00
2	8004R Скамейка (разборная) Импрегнация		шт.	41	11 863,00	486 383,00
<b>Итого</b>						<b>757 108,00</b>

- Цены указаны в рублях, с учётом НДС;
- Стоимость доставки и монтажа включена в цену товара;
- При формировании бюджета закупок на 2021 год, к стоимости прибавляйте 5%;
- Срок поставки до 60 рабочих дней.