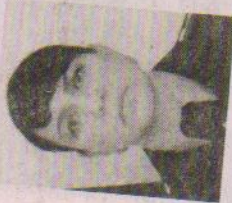


Что делать?

ВАС ОШИБОЧНО ИДЕНТИФИЦИРОВАЛИ КАК ДОЛЖНИКА ПО ИСПОЛНИТЕЛЬНОМУ ПРОИЗВОДСТВУ? ЧТО ДЕЛАТЬ В ТАКОМ СЛУЧАЕ, РАССКАЗАЛА ЗАМЕСТИТЕЛЬ ГЛАВНОГО СУДЕБНОГО ПРИСТАВА КРАСНОЯРСКОГО КРАЯ МАРИНА ВЛАДИМИРОВНА АЛЕКСЕЕВА.



— Марина Владимировна, почему происходят ситуации, связанные с ошибочной идентификацией физического лица как должника по исполнительному производству?

— Такие ситуации происходят в результате совпадения персональных данных нескольких граждан на стадии оформления и предъявления в службу судебных приставов исполнительных документов.

В случае установления факта ошибочной идентификации физического лица как должника по исполнительному производству во избежание применения мер принудительного исполнения красноярцам следует обратиться по номеру телефона горячей линии ГУФССП России по Красноярскому краю 8 (391) 222-01-05. Звонки принимаются ежедневно.

Также необходимо представить документы, позволяющие однозначно идентифицировать гражданина (копию паспорта, СНИЛС, ИНН).

— А если к гражданину, ошибочно по исполняемому производству как должник момента его обращения уже были приняты меры принудительного исполнения?

— После получения документов, подтверждающих ошибочную идентификацию гражданина как должника по исполняемому производству, судебный пристав-исполнитель, возбудивший исполнительное производ-

ство, незамедлительно отменит все наложенные ранее ограничения на гражданина.

В случае списания денежных средств со счетов в банках или иных кредитных организациях, а также удержаний денежных средств из заработной платы или иных доходов гражданина, ошибочно идентифицированного как должника, судебный пристав-исполнитель примет меры к возврату денежных средств.

— Как решается проблема, связанная с ошибочной идентификацией гражданина как должника по исполнительному производству, на законодательном уровне?

— Исключить возможность подобных ситуаций в дальнейшем призывают нормы Федерального закона от 28.11.2018 № 451-ФЗ «О внесении изменений в отдельные законодательные акты Российской Федерации», которыми расширен перечень сведений, идентифицирующих должника (СНИЛС, ИНН, серия и номер документа, удостоверяющего личность, серия и номер водительского удостоверения, серия и номер свидетельства о регистрации транспортного средства, ОГРН).

В настоящее время действие данного закона в части положений об обязательности указания одного из идентификаторов гражданина-должника приостановлено до 1 января 2021 года.

КАПРЕМОНТ: 48 НОВЫХ ЛИФТОВ ДЛЯ ШАРЫПОВЦЕВ

В крае продолжается обновление жилого фонда. Одним из приоритетных направлений в капитальном ремонте трёхлетнего периода 2020-2022 годов является замена лифтового оборудования.

В настоящее время работы по замене лифтового оборудования ведутся в Красноярске, Ачинске, Железногорске, Зеленогорске, Шарыпове, Дивногорске, Канске, Козинске, Минусинске, Назарове, Норильске, Дудинке, Сосновоборске.

Всего в 2020 году должны заменить 926 лифтов в 281 многоквартирном доме Красноярского края, из них 119 мкд находятся в Красноярске, 94 мкд — в Норильске и Дудинке, 68 мкд — в остальных муниципалитетах края.

В Шарыпове в 2020 году должны заменить 48 лифтов в 12 многоквартирных домах. К сегодняшнему дню полностью готовы к сдаче лифты в мкрн 1, д. 7, мкрн 2, д. 2, мкрн 2, д. 18, мкрн 3, д. 3, мкрн 3, д. 11, мкрн 3, д. 17. В остальных домах работы продолжаются.

Андрей Понятин, представитель подрядной организации «Мосрегионлифт», выполняющей монтажные работы в Шарыпове, пояснил: «Все работы будут выполнены в срок. Мы монтируем в домах Шарыпова лифты производства завода Евролифтмаш. По нашей оценке, на сегодняшний день — это лучшие лифты в той ценовой категории, которые приобретаются в рамках программы капитального ремонта. Стоимость одной кабины вместе с монтажом

составляет около 2 млн рублей. Эти лифты легки в монтаже, просты в последующем обслуживании, хорошо зарекомендовали себя при длительной эксплуатации».

В рамках капитального ремонта лифтового оборудования устанавливаются современные лифтовые кабины, произведённые на заводах Евролифтмаш, Еонесси, Карачаровском механическом, Могилёвском строительно-монтажном и Щербинском лифтостроительном.

Установленные лифтовые кабины отличаются высокой прочностью, износоустойчивостью, современным привлекательным дизайном, современной системой безопасности, современными лифтовыми накладными светильниками со светодиодным освещением, стальными круглыми поручнями. Модуль управления, угловые элементы, плинтус и потолок выполнены из шлифованной нержавеющей стали. Кабина оборудована голосовым оповещением, зеркалами, световой завесой, пол выполнен из рифлёного алюминия, кнопки оснащены шрифтом Брайля.

Кроме того, производится ремонт машинного помещения, где находится так же подлежащий полной замене двигатель. Везде, где имеется техническая возможность, производится расширение дверного проёма.

Дверной проём для входа в кабину обивают металлом для большей износоустойчивости, а также монтируют металлический порожек, чтобы было удобно вкатывать коляску.